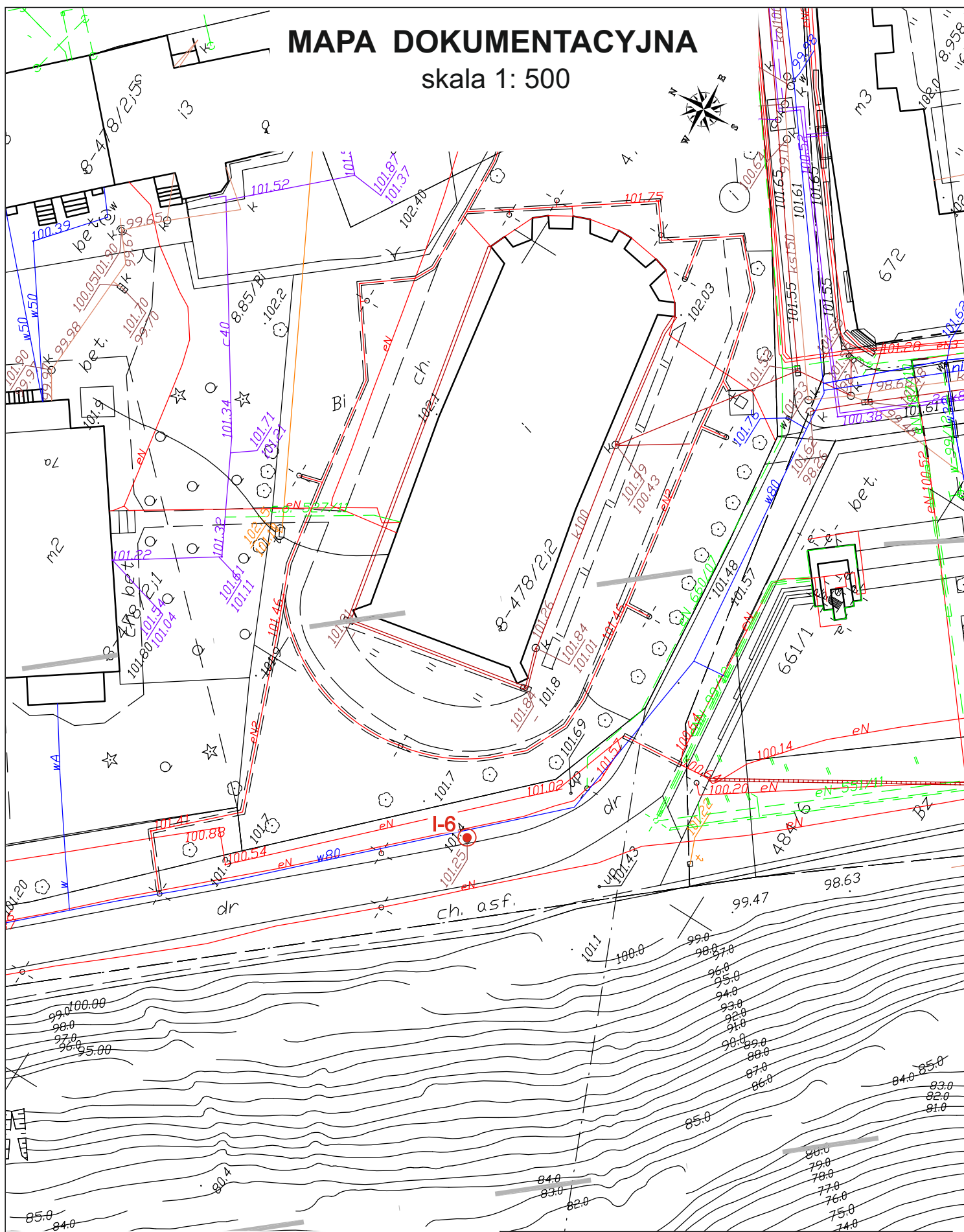



# MAPA DOKUMENTACYJNA

skala 1: 500



## Objaśnienia:

I-6  inklinometr

GEOTECHNICA - Toruń, ul. Kościuszki 49d, tel (0-56) 655-80-40

Obiekt	Pomiary przemieszczeń wgłębnych w 13 kolumnach inklinometrycznych zainstalowanych na odcinku staromiejskim Skarpy Wiślanej w Płocku		
Rodzaj opracowania	Sprawozdanie		
Opracowała	mgr inż. A.Pustułka	Data:	XI.2023r Zał. nr 1/2 I-6